

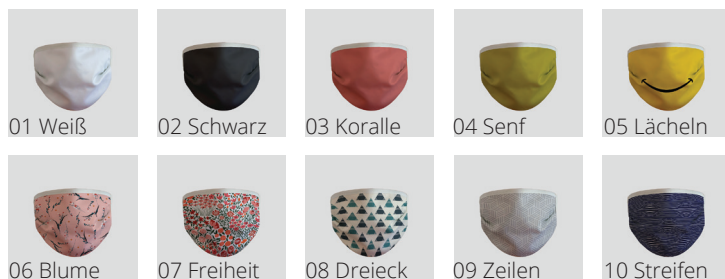


Wiederverwendbare Schutzmaske, die als Ergänzung zu den Sicherheitsmaßnahmen und sozial distanzierenden Regeln entwickelt wurde. Dieses Gerät ist weder ein medizinisches Gerät im Sinne der Verordnung EU/2017/745 noch eine persönliche Schutzausrüstung im Sinne der Verordnung EU/2016/425. Es bietet eine Schutzbarriere gegen ein mögliches Eindringen von Viren in den Mund- und Nasenbereich des Anwenders oder einer Person in der Nähe. Es ist beabsichtigt, diesen Bereich vor jeglichem Kontakt mit den Händen zu schützen.

### Merkmale

- Entspricht den AFNOR-Normen (im Prozess der Zertifizierung durch DGA/IFTH)
- Bedruckbare Polyester-Außenseite
- Unbedruckte Innenseite: Baumwolle 130gr/m<sup>2</sup>
- Zertifiziert nach OEKO TEX 100 Klasse 1
- Verstellbarer Verschluss mit Baumwollbändern
- Hypoallergen und nicht reizend für die Haut (kein Geruch, keine Chemikalien)
- Atmungsaktiv und absorbierend
- Sterilisierbares Material
- Schnelle Trocknung
- Erhältlich in 10 Standard- und kundenspezifischen Farben

### Erhältlich in 10 Farben



### Abmessungen

- Maske : 180 x 120 mm

### Verpackung

- Einheit in transparentem Polypro-Beutel mit Klebeverschluss (3 gr)
- Verpackt in Kartons zu 50 Exemplaren (1,5 kg)

### Empfehlungen

- Waschen Sie die Maske vor dem ersten Gebrauch
- Waschen Sie die Maske 30 Minuten lang bei 60°



### Beispiele für personalisierte Drucke



## Wie man die Maske an- und ablegt

### Setzen Sie die Maske auf

- Waschen Sie sich vor dem Aufsetzen der Maske die Hände mit Seife und Wasser oder einem Desinfektionsgel.
- Suchen Sie die Oberseite der Maske. Halten Sie die Maske an den Baumwollbändern und passen Sie sie an jedes Ohr an. Halten Sie die Maske von außen und führen Sie die Baumwollbänder hinter dem Kopf an beiden Seiten der Ohren vorbei, ohne sie zu kreuzen.
- Stellen Sie die Maske nahe an Nase und Kinn ein, ohne die Vorderseite der Maske zu berühren. Stellen Sie sicher, dass die Maske das Kinn bedeckt.
- Berühren Sie nach der Einstellung die Maske nicht mit den Händen. Bei jeder Berührung muss der Benutzer seine Hände waschen.

### Entfernen Sie die Maske

- Waschen Sie sich die Hände mit Seife und Wasser oder reiben Sie sie mit einem Desinfektionsgel ein.
- Nehmen Sie die Maske ab, indem Sie die Baumwollbänder von hinten fassen, ohne die Vorderseite der Maske zu berühren.
- Halten Sie die Maske von Gesicht und Kleidung fern, um den Kontakt mit potenziell kontaminierten Oberflächen der Maske zu vermeiden.
- Legen Sie die zu waschende Maske in einen speziellen Behälter.
- Waschen Sie sich noch einmal die Hände.

## Achtung

Die Verwendung einer Maske ist eine zusätzliche Schutzmaßnahme, ersetzt aber nicht andere Sicherheitsmaßnahmen wie :

- Waschen Sie sich regelmäßig die Hände mit Seife und Wasser oder einem alkoholhaltigen Händedesinfektionsmittel.
- Respektieren Sie die empfohlene soziale Distanzierung.
- Verwenden Sie ein Einwegtuch und husten oder niesen Sie in seinen Ellenbogen.

## Händewaschen - Wie ?

Waschen Sie die Hände mit Wasser und Seife, wenn sie sichtbar verschmutzt sind, andernfalls verwenden Sie ein Desinfektionsgel zur Handhygiene.

 Dauer des Verfahrens : 40 - 80 Sekunden



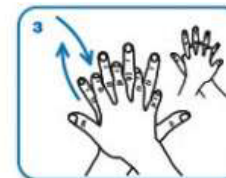
Hände gründlich nass machen



Tragen Sie so viel Seife auf, dass alle Handoberflächen bedeckt sind, und reiben Sie sie ein:



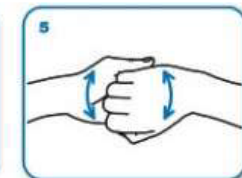
Handfläche gegen Handfläche durch Drehbewegung,



Den Rücken der linken Hand mit einer Hin- und Herbewegung der rechten Handfläche und umgekehrt



Die Zwischenräume von Handfläche zu Handfläche, wobei die Finger in einer Hin- und Herbewegung ineinander verschränkt sind,



Die Fingerrücken, indem man sie mit einer seitlichen Hin- und Herbewegung in den Handflächen der gegenüberliegenden Hände hält,



Den Daumen der linken Hand durch Drehung in der geschlossenen Handfläche der rechten Hand und umgekehrt



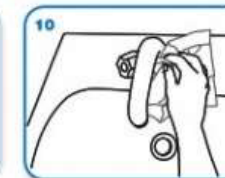
Die Fingerkuppen Pulpa der Finger der rechten Hand durch Rotation gegen die Handfläche der linken Hand und umgekehrt.



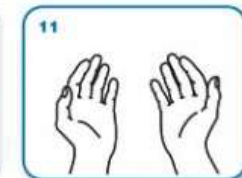
Spülen Sie Ihre Hände mit Wasser ab,



Trocknen Sie Ihre Hände gründlich mit einem Einweghandtuch ab.



Drehen Sie den Wasserhahn mit dem Handtuch zu.



Die Hände sind bereit für die Behandlung.